

## 令和4年(2022)年度 おもちゃの会総会

(R5-4-9 改訂)

日時： 令和5年4月8日(土) 閉院後 16:00～17:00

場所： リサちゃんショップ 2F「おもちゃの病院」

議題：

- 1 令和4年度活動状況
- 2 おもちゃの病院活動実績
- 3 令和5年度おもちゃの病院開催日程
- 4 会計報告
- 5 新年度へ向けて
  - 5.1 受付当番
  - 5.2 相互研修
  - 5.3 その他

府中リサイクル推進協会  
おもちゃの病院  
おもちゃの会作成

## おもちゃの会総会資料

### 1. 令和4年度活動状況(令和4年4月1日～令和5年3月31日)

開催日	内容	備考			
4/9(土)	<u>4月度定例おもちゃの病院</u>	10名	受付	スタッフ 土門さん、佐々さん	受付 完了 入院 不能 20 18 2 0
5/14(土)	<u>5月度定例おもちゃの病院</u>	8名	受付	完了 入院 不能	25 19 4 2
6/11(土)	<u>6月度定例おもちゃの病院</u>	9名	受付	完了 入院 不能	28 19 3 5 (1)
7/9(土)	<u>7月度定例おもちゃの病院</u>	9名	受付	完了 入院 不能	16 13 3 0
8/13(土)	<u>8月度定例おもちゃの病院</u>	7名	受付	完了 入院 不能	25 20 4 0 (1)
9/10(土)	<u>9月度定例おもちゃの病院</u>	9名	受付	完了 入院 不能	32 25 5 2
10/8(土)	<u>10月度定例おもちゃの病院</u>	7名	受付	完了 入院 不能	11 7 3 1
11/13(土)	<u>11月度定例おもちゃの病院</u>	7名	受付	完了 入院 不能	26 24 2 0
12/11(土)	<u>12月度定例おもちゃの病院</u>	6名	受付	完了 入院 不能	25 17 6 2
令和5年 1/14(土)	<u>1月度定例おもちゃの病院</u>	7名	受付	完了 入院 不能	31 16 12 2 (1)
2/11(土)	<u>2月度定例おもちゃの病院</u> 高橋直孝氏入会	8名	受付	完了 入院 不能	31 23 4 4
3/11(土)	<u>3月度定例おもちゃの病院</u>	8名	受付	完了 入院 不能	22 20 1 1
<u>まとめ</u>	<u>当年度累積数</u>	延ドクター数 <b>95名</b>	受付	完了 入院 不能	<b>292 221 49 19 (3)</b>
	<u>前年度累積数</u>	<b>61名</b>	<b>269</b>	<b>125</b>	<b>132 12</b>
	<u>前年度比較</u>	<b>+34名</b>	<b>+23</b>	<b>+96</b>	<b>-83 +7</b> 新受付スタッフ (正)佐々さん (副)大西さん、下山さん

- ・各データは各月開院日の終業時の数字です。
- ・7ページに当年度の開院データ表を添付(最終治癒率計算表)

## 2. おもちゃの病院活動実績

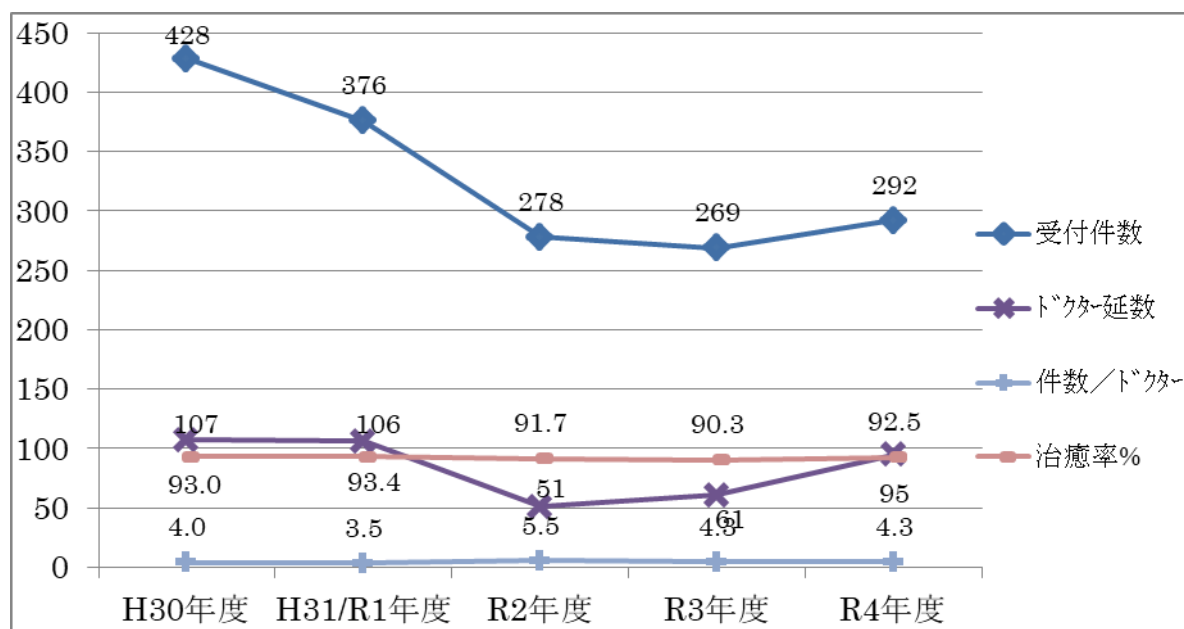
### 2.1 本年度(令和4年度)実績・前年度比較

おもちゃの病院 分館2階:12回実施 令和4年4月～令和5年3月まで

	本年度 実績	前年度 実績	前年比	増 減	摘 要
開催件数(回)	12	10	120%	+2	
受付件数(件)	292	269	109%	+23	返品3件有り
修理完了数(件)	267	243	110%	+24	
修理不能数(件)	22	25	88%	-3	

### 2.2 最近の5年間の実績

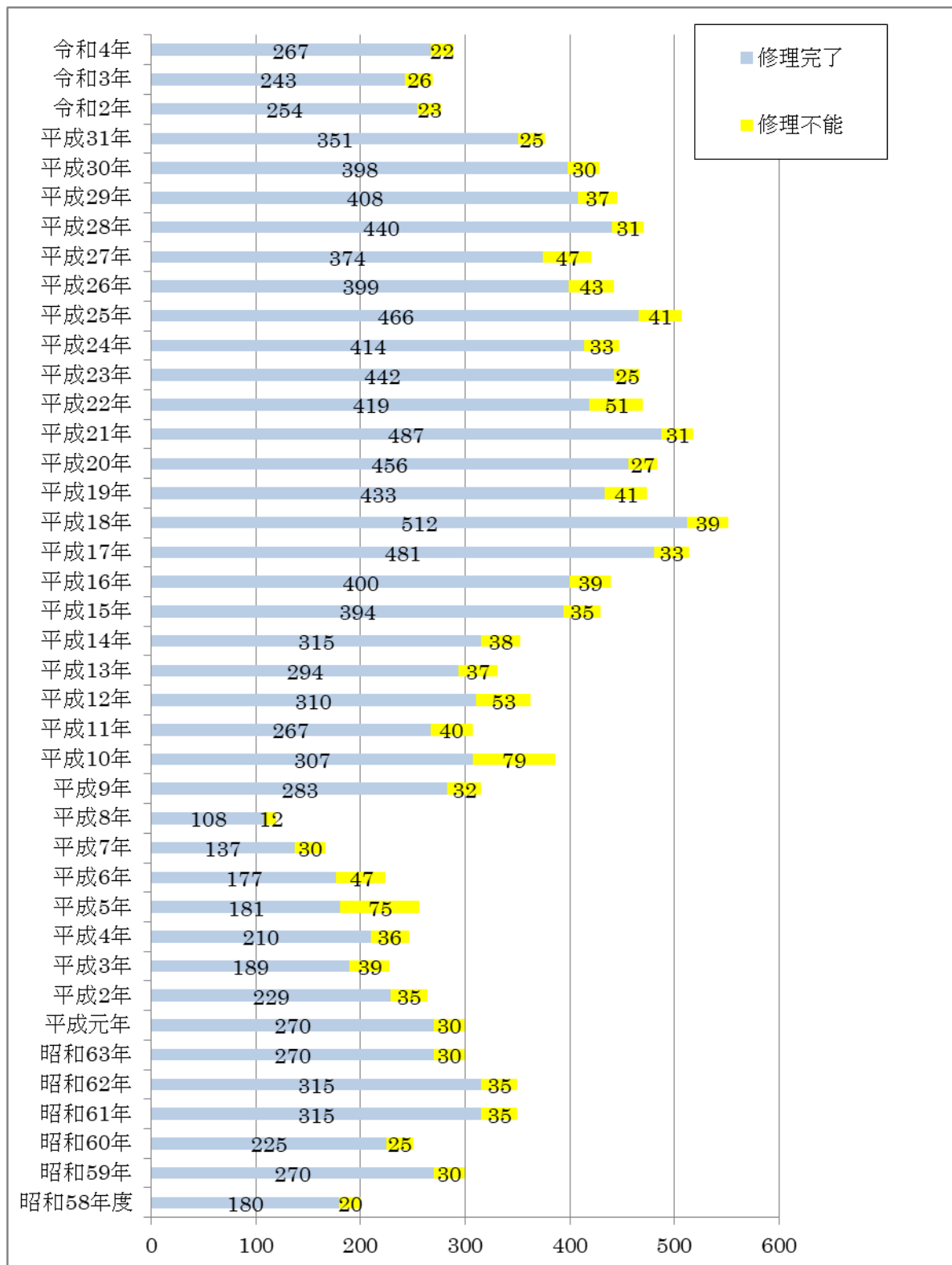
- ・受付件数はコロナ回復傾向で増加、またドクター延べ数も増加。
- ・受付件数は平均 24.3 件／月、5 年平均 30.5 件に比し低水準(要因究明要)。
- ・ドクター一人当たり 4.3 件、5 年平均 3.9 件に比し増加。
- ・平均治癒率は 5 年平均 92.2%に比し、さらに増加傾向。



## 2.3 開院以来の実績累計

総受付件数 14,331 総修理完了件数:12,890 平均治癒率:90%

開院以来の実績累計表



※2002 年(平成 14 年)8 月 6 日 NPO 設立「府中サイクル推進協会」設立

### 3. 令和5年度おもちゃの病院開催日程

開催日	事業名	会場
4月8日(土)	おもちゃの病院	府中グリーンプラザ分館2階
5月13日(土)	おもちゃの病院	府中グリーンプラザ分館2階
6月10日(土)	おもちゃの病院	府中グリーンプラザ分館2階
7月8日(土)	おもちゃの病院	府中グリーンプラザ分館2階
8月12日(土)	おもちゃの病院	府中グリーンプラザ分館2階
9月9日(土)	おもちゃの病院	府中グリーンプラザ分館2階
10月14日(土)	おもちゃの病院	府中グリーンプラザ分館2階
= リサイクルフェスタ開院については定例開院日と同日でなければ参加予定 =		
11月11日(土)	おもちゃの病院	府中グリーンプラザ分館2階
12月9日(土)	おもちゃの病院	府中グリーンプラザ分館2階
1月13日(土)	おもちゃの病院	府中グリーンプラザ分館2階
2月10日(土)	おもちゃの病院	府中グリーンプラザ分館2階
3月9日(土)	おもちゃの病院	府中グリーンプラザ分館2階

※開院時間

・午前10時から午後4時半(修理)

・ただし受付は午後1時まで(引き渡し窓口は5時半まで)

### 4. 会計報告

日付	費用	適要	支払額	入金額	残高
2022.4.1	入金	2021(R)年度繰越金		28,120	28,120
2023.3.15	雑費	3/11 高橋さん歓迎会補助	580		
2023.3.31	繰越金	次年度(R5)への繰越金			27,540

※通帳の写しは巻末に添付

## 5. 新年度へ向けて

5.1 受付当番 当番表による順番制による。当番担当が休みの場合は次月当番と交代とする。

5.2 相互研修 勉強会は2回実施したが、新年度も継続する。

### 5.3 その他

#### 1) 工具・消耗品の整理整頓

作業開始時に皆で工具テーブル整理整頓する。

#### 2) カルテ記入

・受付者はカルテ右上空白欄にサイン表記する。

・修理困難品を他ドクターに引継ぎたい際は必要事項表記付箋紙を貼る。

#### 3) 報・連・相の充実

メールアドレス・電話番号を見直し最新版作成。

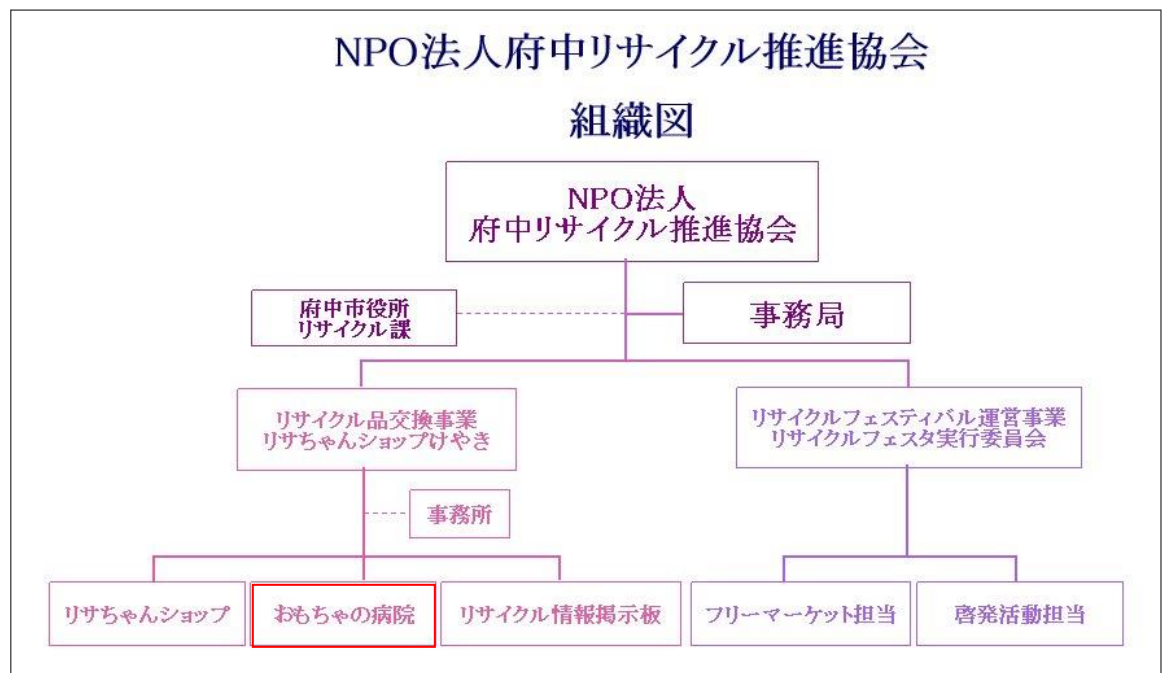
また、LINE グループの使用について協議したい。

#### 4) 役員改選

現役員は4年間経過につき交替します。

代表：酒井 康雄 会計：佐藤 鎮雄

(ご参考) 「おもちゃの病院」の位置づけ



(添付資料)

## A. 当年度の開院データ表

R4 (2022) 年度 府中おもちゃの病院開院データ

R5.3.31

	開院日	Dr数	当日結果					当日治癒率	入院品結果			最終治癒率	注記
			受付	修理完了	入院	修理不能	受付後返却		修理完了	修理不能	廃棄		
令和 4年度	4月9日	10	20	18	2	0		100.0%	2	0			
	5月14日	8	25	19	4	2		90.5%	4	0			
	6月11日	9	28	19	3	5	1	79.2%	3	0			
	7月9日	9	16	13	3	0		100.0%	3	0			
	8月13日	7	25	20	4	0	1	100.0%	2	2			
	9月10日	9	32	25	5	2		92.6%	5	0			
	10月8日	7	11	7	3	1		87.5%	3	0			
	11月13日	7	26	24	2	0		100.0%	1	1			
	12月11日	6	25	17	6	2		89.5%	6	0			
	1月14日	7	31	16	12	2	1	88.9%	12	0			
	2月11日	8	31	23	4	4		85.2%	4	0			
	3月11日	8	22	20	1	1		95.2%	1	0			
	Σ		95	292	221	49	19	3	92.1%	46	3	0	92.4%

## B. 通帳写し

前年度より出金 1 件ありました。

普通預金 ORDINARY DEPOSIT 2				
年月日	お取引内容	お支払金額(円)	お預り金額(円)	差引残高(円)
1	-----これ以降のお取引の日付は西暦で印字いたします。			
2	20--1-24 預入れ		3,320	*28,120
3	23--3-15 引出し	580		*27,540
4				
5				
6				
7				
8				
9				
10				
11				
12				
13				