

令和3年(2021)年度 おもちゃの会総会

(R4-4-7 作成)

日時： 令和 4 年 4 月 9 日(土) 閉院後 16:00～17:00

場所： リサちゃんショップ 2F「おもちゃの病院」

議題：

- 1 令和 3 年度活動状況
- 2 おもちゃの病院活動実績
- 3 令和 4 年度おもちゃの病院開催日程
- 4 会計報告
- 5 新年度へ向けて
 - 5.1 受付当番
 - 5.2 相互研修
 - 5.3 その他

府中リサイクル推進協会
おもちゃの病院
おもちゃの会作成

おもちゃの会総会資料

1. 令和3年度活動状況(令和3年4月1日～令和4年3月31日)

開催日	内容	備考			
4/10(土)	<u>4月度定例会おもちゃの病院</u> 令和2年度総会はコロナ禍により日時定まらず 書面審議としました。	8名	受付	スタッフ 丸さん、土門さん	受付 完了 入院 不能 24 15 6 3
5/8(土)	新型コロナ禍休院				
6/12(土)	<u>6月度定例会おもちゃの病院</u>	7名	受付	完了 入院 不能	21 10 10 1
7/10(土)	<u>7月度定例会おもちゃの病院</u>	6名	受付	完了 入院 不能	19 15 4 0
8/14(土)	<u>8月度定例会おもちゃの病院</u> <u>新型コロナウイルス感染予防のため</u> <u>原則全品入院預かり</u>	1名	受付	完了 入院 不能	28 3 25 0
9/11(土)	新型コロナ禍休院				
10/9(土)	<u>10月度定例会おもちゃの病院</u>	6名	受付	完了 入院 不能	27 13 11 3
11/13(土)	<u>11月度定例会おもちゃの病院</u>	9名	受付	完了 入院 不能	38 22 14 2
12/11(土)	<u>12月度定例会おもちゃの病院</u>	7名	受付	完了 入院 不能	31 14 16 1
令和4年 1/8(土)	<u>1月度定例会おもちゃの病院</u> 高橋繁勝さん入会	8名	受付	完了 入院 不能	19 11 8 0
2/12(土)	<u>2月度定例会おもちゃの病院</u> <u>新型コロナウイルス感染予防のため</u> <u>原則全品入院預かり</u>	2名 (+2)	受付	完了 入院 不能	32 10 22 0
3/12(土)	<u>3月度定例会おもちゃの病院</u>	7名	受付	完了 入院 不能 R4年度受付スタッフ 土門さん、佐々さん	30 13 16 1
<u>まとめ</u>		延ドクター数	受付	完了 入院 不能	
	当年度累積数	61名	269	125	132 12
	前年度累積数	51名	278	142	127 9
	前年度比較	+10名	-9	-17	+5 +3

ed

- ・各データは各月開院日の終業時の数字です。
- ・7ページに当年度の開院データ表を添付(最終治癒率計算表)

2. おもちゃの病院活動実績

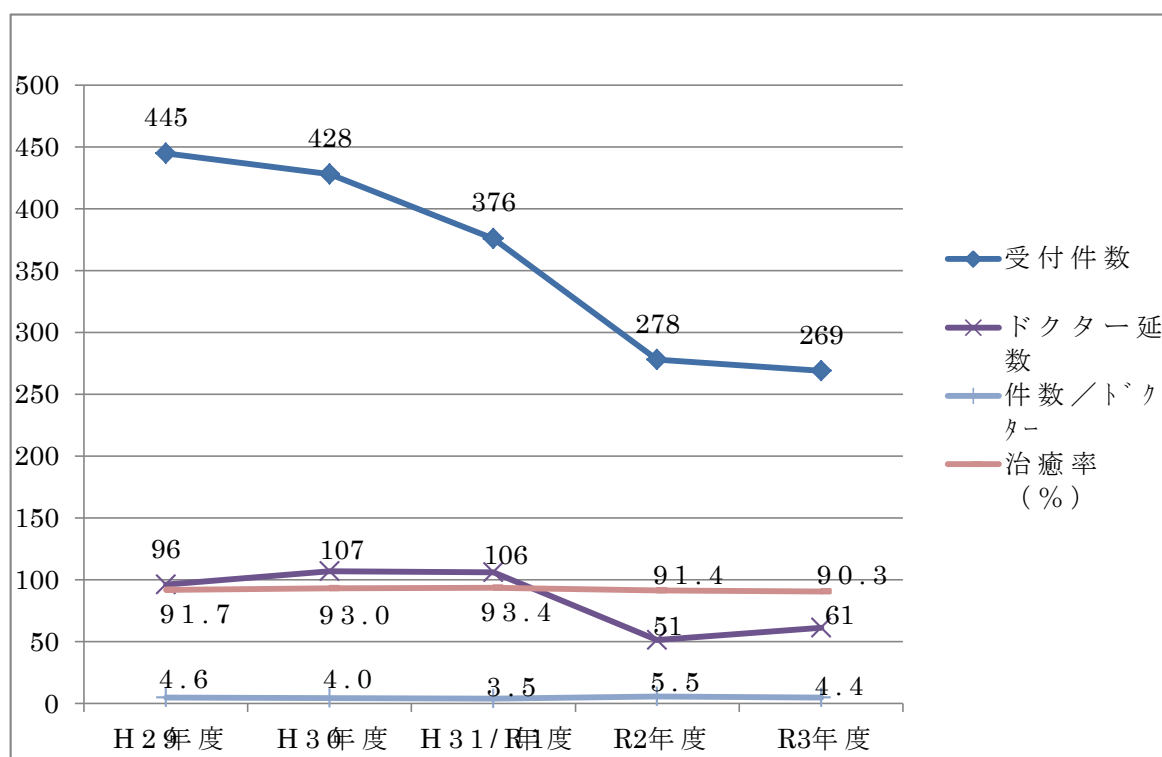
2.1 本年度(令和3年度)実績・前年度比較

おもちゃの病院 分館2階:10回実施 令和3年4月～令和4年3月まで

	本年度 実績	前年度 実績	前年比	修理実績比	摘要
開催件数(回)	10	10	100%		5、9月休院
受付件数(件)	269	278	97%	-9	
修理完了数(件)	243	254	96%	-11	入院132件
修理不能数(件)	25	23	92%	+2	

2.2 最近の5年間の実績

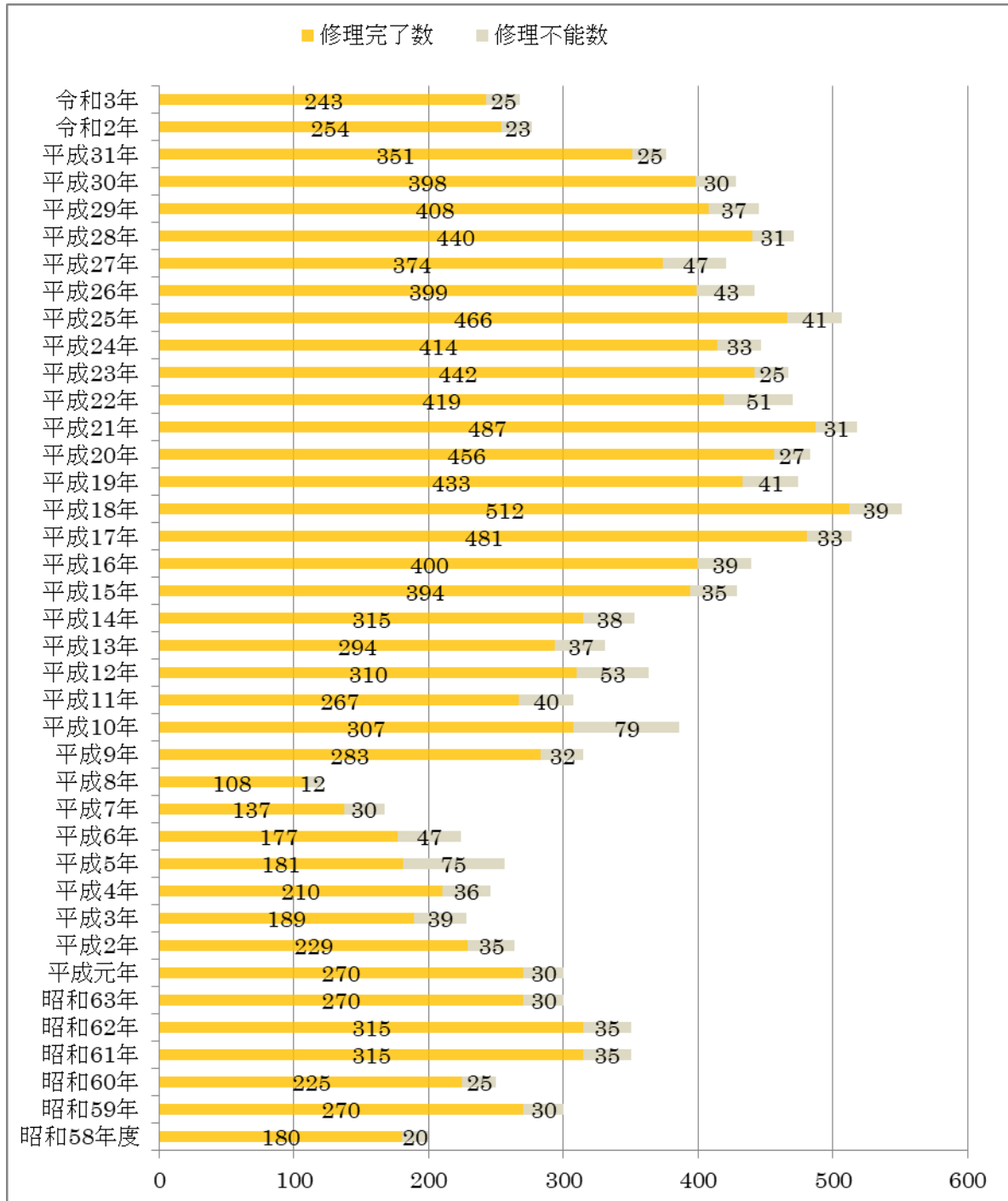
- ・受付件数は平均33.3件、ドクター一人当たり4.3件。
- ・受付件数はコロナ休院もあり激減続く、ドクター延べ数は回復傾向。
- ・最近の5年間の平均治癒率は92%と高水準だがやや減少傾向。



2.3 開院以来の実績累計

受付件数 14,039 修理完了件数:12,623 治癒率:89.9%

開院以来の実績累計表



※2002年(平成14年)8月6日 NPO 設立「府中リサイクル推進協会」設立

3. 令和4年度おもちゃの病院開催日程

開催日	事業名	会場
4月9日(土)	おもちゃの病院	府中グリーンプラザ分館2階
5月14日(土)	おもちゃの病院	府中グリーンプラザ分館2階
6月11日(土)	おもちゃの病院	府中グリーンプラザ分館2階
7月9日(土)	おもちゃの病院	府中グリーンプラザ分館2階
8月13日(土)	おもちゃの病院	府中グリーンプラザ分館2階
9月10日(土)	おもちゃの病院	府中グリーンプラザ分館2階
10月8日(土)	おもちゃの病院	府中グリーンプラザ分館2階
= リサイクルフェスタ開院については定例開院日と同日でなければ参加予定 =		
11月12日(土)	おもちゃの病院	府中グリーンプラザ分館2階
12月10日(土)	おもちゃの病院	府中グリーンプラザ分館2階
1月14日(土)	おもちゃの病院	府中グリーンプラザ分館2階
2月11日(土)	おもちゃの病院	府中グリーンプラザ分館2階
3月11日(土)	おもちゃの病院	府中グリーンプラザ分館2階

※開院時間

・午前10時から午後4時半(修理)

・ただし受付は午後1時まで(引き渡し窓口は5時半まで)

4. 会計報告

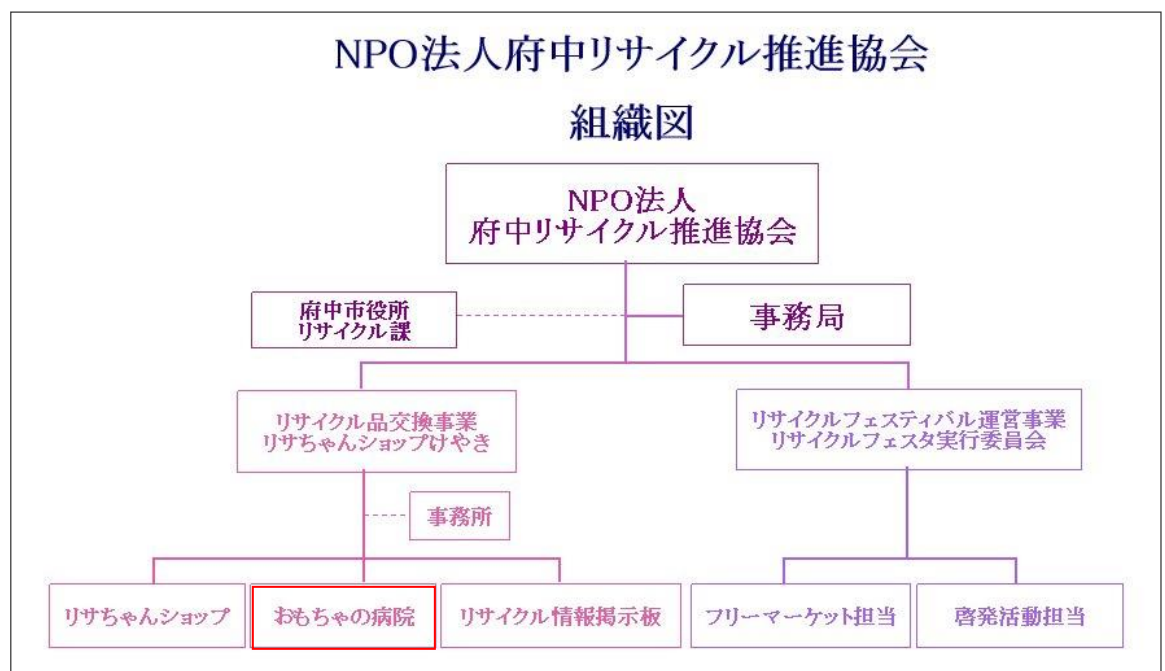
日付	費用	適要	支払額	入金額	残高
2021.4.1	入金	2020(R1/R2)年度繰越金		28,120	28,120
		(この期間、実際入出金ありませんでした)			
2022.3.31	繰越金	次年度(R4)への繰越金			28,120

※通帳の写しは巻末に添付

5. 新年度へ向けて

- 5.1 受付当番 通常状態では、当番表による順番制を採りますが現在コロナ感染予防状況の元、ドクター数限定下であり当面は適宜とします。
- 5.2 相互研修 コロナ禍により今年度は実施できませんでしたが、できれば年数回行いたい。
- 5.3 その他
- 1) 工具・消耗品の整理整頓
作業開始時に皆で工具テーブル整理整頓する。
 - 2) カルテ記入
 - ・受付者はカルテ右上空白欄にサイン表記する。
 - ・修理困難品を他ドクターに引継ぎたい際は必要事項表記付箋紙を貼る。
 - 3) 報・連・相の充実
メールアドレス・電話番号を見直し最新版作成。
※LINE のグループ化について審議します。
 - 4) 役員改選
未だにコロナ感染状況が続いており、通常状態の運用ができない状況にあるため、異議がなければ留任とします。
代表：井家 継也 会計：酒井 康雄

(ご参考) 「おもちゃの病院」の位置づけ



(添付資料)

A.当年度の開院データ表

	開院日	Dr数	当日結果				当日治癒率	入院品結果			最終治癒率	注記
			受付	修理完了	入院	修理不能		修理完了	修理不能	廃棄		
令和 3年度	4月10日	8	24	15	6	3	83.3%	6	0			
	5月8日											コロナ禍休院
	6月12日	7	21	10	10	1	90.9%	9	1			
	7月10日	6	19	15	4	0	100.0%	3	1			
	8月14日	1	28	3	25	0	100.0%	22	2	1		全て入院預かり
	9月11日											コロナ禍休院
	10月9日	6	27	13	11	3	81.3%	9	2			
	11月13日	9	38	22	14	2	91.7%	13	1			
	12月11日	7	31	14	16	1	93.3%	15	1			
	1月8日	8	19	11	8	0	100.0%	6	2			
	2月12日	2	32	10	22	0	100.0%	18	4			全て入院預かり
	3月12日	7	30	13	16	1	92.9%	16	0			
Σ		61	269	126	132	11	92.0%	117	14	1	90.3%	

B.通帳写し

前年度より入出金ありませんでした。

327--3-23	ATM(128)	2,100		*22,881
427--3-23	ATM(128)	2,980		*19,901
527--8-17	利息		1	*19,902
628--2-16	ATM(128)		2,532	*22,434
728--2-22	利息		2	*22,436
828--3-29	ATM(128)	2,160		*20,276
929--2-20	ATM(128)		64	*20,340
129--3-23	預入れ		840	*21,180
129--3-23	引出し	3,000		*18,180
229--9-25	ATM(128)		2,210	*20,390
330--1-24	ATM(128)		4,000	*24,390
430--3-12	ATM(128)		410	*24,800
年月日	お取引内容	お支払金額(円)	お預り金額(円)	差引残高(円)
1-----	これ以降のお取引の日付は西暦で印字いたします。			
220--1-24	預入れ		3,320	*28,120
3				
4				
5				